

Sportello Online e App

Sportello online NEW



SEMPLICE
schermata unica
con tutti i tuoi dati



PRATICO
istruzioni e consigli
utili per gestire i rifiuti



RAPIDO
le tue info
sempre aggiornate

Registrati al nuovo sportello online attraverso il sito di Alea Ambiente e in qualsiasi momento puoi

- contattare rapidamente Alea Ambiente e chiedere info
- conoscere i dettagli dell'utenza (n. matricola e tipo contenitori porta a porta)
- monitorare i servizi attivi, anche quelli a pagamento
- vedere n. e data svuotamenti del contenitore del rifiuto indifferenziato
- reperire e scaricare tutte le tue fatture in formato elettronico
- pagare online le tue bollette, ora anche tramite il portale PagoPA
- consultare il calendario della raccolta porta a porta della tua zona
- verificare sul dizionario dei rifiuti dove vanno conferiti gli oggetti
- inviare segnalazioni su manutenzione dei cestini stradali, abbandono di rifiuti

App

Con la App gratuita di Alea Ambiente tramite smartphone e tablet puoi

- consultare l'EcoCalendario con il programma giornaliero della raccolta porta a porta della tua zona di riferimento
- ricevere notifiche su variazioni di orari e comunicazioni urgenti relative al servizio di igiene urbana e gestione rifiuti del tuo Comune
- segnalare direttamente al reparto operativo casi di mancata raccolta porta a porta, rifiuti abbandonati in strada e di cestini stradali pieni
- verificare come conferire correttamente i tuoi rifiuti
- consultare orari e regolamenti degli EcoCentri

Esponi i contenitori...

Dove?

Su suolo pubblico, vicino alla tua utenza.

Come?

Possibilmente pieni, con il coperchio chiuso e senza sacchi all'esterno.

Quando?

La sera prima del giorno di raccolta indicato sull'EcoCalendario, dalle ore 21.30 fino alle ore 4.30 del giorno di raccolta.

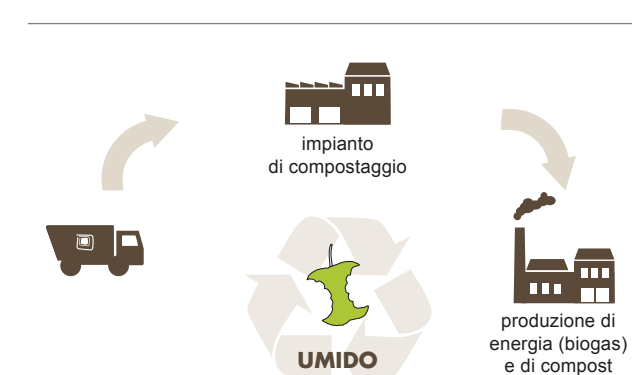
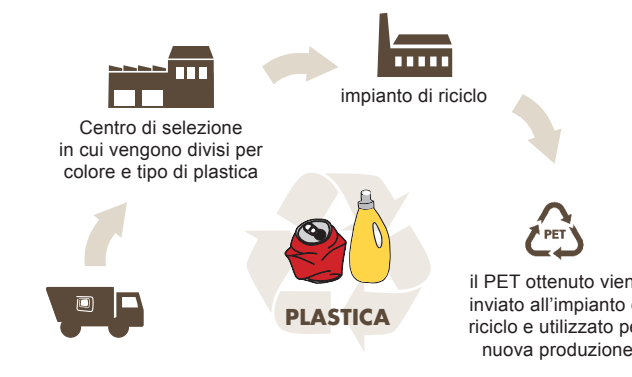
ATTENZIONE!
In caso di neve lo svuotamento del contenitore verrà effettuato non appena le condizioni esterne permetteranno la raccolta in sicurezza nel rispetto del calendario.

Dopo lo svuotamento

- il contenitore viene lasciato con il coperchio aperto per segnalare che la raccolta è stata effettuata
- il contenitore va ritirato e portato su suolo privato il prima possibile, per ridurre l'intralcio alla circolazione e migliorare il decoro urbano

Segnalaci eventuali problemi o esigenze particolari: Alea Ambiente è a disposizione per individuare soluzioni specifiche che permettano di migliorare il servizio offerto.

E dopo la raccolta... cosa succede?



Gennaio 2022

1 SAB
2 DOM
3 LUN
4 MAR S U
5 MER C
6 GIO
7 VEN U VG PL
8 SAB
9 DOM
10 LUN
11 MAR U
12 MER C
13 GIO
14 VEN U VG PL
15 SAB
16 DOM
17 LUN
18 MAR S U
19 MER C
20 GIO
21 VEN U VG PL
22 SAB
23 DOM
24 LUN
25 MAR U
26 MER C
27 GIO
28 VEN U VG PL
29 SAB
30 DOM
31 LUN

Febbraio 2022

1 MAR S U
2 MER C
3 GIO
4 VEN U VG PL
5 SAB
6 DOM
7 LUN
8 MAR U
9 MER C
10 GIO
11 VEN U VG PL
12 SAB
13 DOM
14 LUN
15 MAR S U
16 MER C
17 GIO
18 VEN U VG PL
19 SAB
20 DOM
21 LUN
22 MAR U
23 MER C
24 GIO
25 VEN U VG PL
26 SAB
27 DOM
28 LUN

Marzo 2022

1 MAR S U
2 MER C
3 GIO
4 VEN U VG PL
5 SAB
6 DOM
7 LUN
8 MAR U
9 MER C
10 GIO
11 VEN U VG PL
12 SAB
13 DOM
14 LUN
15 MAR S U
16 MER C
17 GIO
18 VEN U VG PL
19 SAB
20 DOM
21 LUN
22 MAR U
23 MER C
24 GIO
25 VEN U VG PL
26 SAB
27 DOM
28 LUN
29 MAR S U
30 MER C
31 GIO

Aprile 2022

1 VEN U VG PL
2 SAB
3 DOM
4 LUN
5 MAR U
6 MER C
7 GIO
8 VEN U VG PL
9 SAB
10 DOM
11 LUN
12 MAR S U
13 MER C
14 GIO
15 VEN U VG PL
16 SAB
17 DOM
18 LUN
19 MAR U
20 MER C
21 GIO
22 VEN U VG PL
23 SAB
24 DOM
25 LUN
26 MAR S U
27 MER C
28 GIO
29 VEN U VG PL
30 SAB

Maggio 2022

1 DOM
2 LUN
3 MAR U
4 MER C
5 GIO
6 VEN U VG PL
7 SAB
8 DOM
9 LUN
10 MAR S U
11 MER C
12 GIO
13 VEN U VG PL
14 SAB
15 DOM
16 LUN
17 MAR U
18 MER C
19 GIO
20 VEN U VG PL
21 SAB
22 DOM
23 LUN
24 MAR S U
25 MER C
26 GIO
27 VEN U VG PL
28 SAB
29 DOM
30 LUN
31 MAR U

Giugno 2022

1 MER	C
2 GIO	
3 VEN	U VG PL
4 SAB	
5 DOM	
6 LUN	
7 MAR	S U
8 MER	C
9 GIO	
10 VEN	U VG PL
11 SAB	
12 DOM	
13 LUN	
14 MAR	U
15 MER	C
16 GIO	
17 VEN	U VG PL
18 SAB	
19 DOM	
20 LUN	
21 MAR	S U
22 MER	C
23 GIO	
24 VEN	U VG PL
25 SAB	
26 DOM	
27 LUN	
28 MAR	U
29 MER	C
30 GIO	

Luglio 2022

1 VEN	U VG PL
2 SAB	
3 DOM	
4 LUN	
5 MAR	S U
6 MER	C
7 GIO	
8 VEN	U VG PL
9 SAB	
10 DOM	
11 LUN	
12 MAR	U
13 MER	C
14 GIO	
15 VEN	U VG PL
16 SAB	
17 DOM	
18 LUN	
19 MAR	S U
20 MER	C
21 GIO	
22 VEN	U VG PL
23 SAB	
24 DOM	
25 LUN	
26 MAR	U
27 MER	C
28 GIO	
29 VEN	U VG PL
30 SAB	
31 DOM	

Agosto 2022

1 LUN	
2 MAR	S U
3 MER	C
4 GIO	
5 VEN	U VG PL
6 SAB	
7 DOM	
8 LUN	
9 MAR	U
10 MER	C
11 GIO	
12 VEN	U VG PL
13 SAB	
14 DOM	
15 LUN	
16 MAR	S U
17 MER	C
18 GIO	
19 VEN	U VG PL
20 SAB	
21 DOM	
22 LUN	
23 MAR	U
24 MER	C
25 GIO	
26 VEN	U VG PL
27 SAB	
28 DOM	
29 LUN	
30 MAR	S U
31 MER	C

Settembre 2022

1 GIO	
2 VEN	U VG PL
3 SAB	
4 DOM	
5 LUN	
6 MAR	U
7 MER	C
8 GIO	
9 VEN	U VG PL
10 SAB	
11 DOM	
12 LUN	
13 MAR	S U
14 MER	C
15 GIO	
16 VEN	U VG PL
17 SAB	
18 DOM	
19 LUN	
20 MAR	U
21 MER	C
22 GIO	
23 VEN	U VG PL
24 SAB	
25 DOM	
26 LUN	
27 MAR	S U
28 MER	C
29 GIO	
30 VEN	U VG PL

Ottobre 2022

1 SAB	
2 DOM	
3 LUN	
4 MAR	U
5 MER	C
6 GIO	
7 VEN	U VG PL
8 SAB	
9 DOM	
10 LUN	
11 MAR	S U
12 MER	C
13 GIO	
14 VEN	U VG PL
15 SAB	
16 DOM	
17 LUN	
18 MAR	U
19 MER	C
20 GIO	
21 VEN	U VG PL
22 SAB	
23 DOM	
24 LUN	
25 MAR	S U
26 MER	C
27 GIO	
28 VEN	U VG PL
29 SAB	
30 DOM	
31 LUN	

Novembre 2022

1 MAR	U
2 MER	C
3 GIO	
4 VEN	U VG PL
5 SAB	
6 DOM	
7 LUN	
8 MAR	S U
9 MER	C
10 GIO	
11 VEN	U VG PL
12 SAB	
13 DOM	
14 LUN	
15 MAR	U
16 MER	C
17 GIO	
18 VEN	U VG PL
19 SAB	
20 DOM	
21 LUN	
22 MAR	S U
23 MER	C
24 GIO	
25 VEN	U VG PL
26 SAB	
27 DOM	
28 LUN	
29 MAR	U
30 MER	C

Dicembre 2022

1 GIO	
2 VEN	U VG PL
3 SAB	
4 DOM	
5 LUN	
6 MAR	S U
7 MER	C
8 GIO	
9 VEN	U VG PL
10 SAB	
11 DOM	
12 LUN	
13 MAR	U
14 MER	C
15 GIO	
16 VEN	U VG PL
17 SAB	
18 DOM	
19 LUN	
20 MAR	S U
21 MER	C
22 GIO	
23 VEN	U VG PL
24 SAB	
25 DOM	
26 LUN	
27 MAR	U
28 MER	C
29 GIO	
30 VEN	U VG PL
31 SAB	

Gennaio 2023

1 DOM	
2 LUN	
3 MAR	S U
4 MER	C
5 GIO	
6 VEN	!! raccolta modificata per festività
7 SAB	!! U VG PL
8 DOM	

Ad integrazione della raccolta porta a porta, ricorda che sono a disposizione anche altri servizi come gli EcoCentri e gli EcoCentri Mobili. Per maggiori informazioni visita il sito www.alea-ambiente.it

Cos'è l'EcoCentro?

L'EcoCentro è uno spazio gratuito per la raccolta differenziata dei materiali di grandi dimensioni, accessibili in orari prestabiliti e presidiati da personale addetto al controllo.

Chi può accedere e come?

Possono accedere all'EcoCentro tutti i cittadini e i titolari di utenze non domestiche site nei 13 comuni di competenza di Alea Ambiente, muniti di bolletta dei rifiuti urbani. L'accesso è **gratuito** ed è consentito in qualunque EcoCentro del territorio.

Cosa portare all'EcoCentro?

All'EcoCentro si possono portare solo i rifiuti urbani ingombranti aventi dimensioni eccezionali, che pertanto non riescono ad essere gettati nei contenitori in dotazione per la raccolta porta a porta. I rifiuti conferibili sono: vetro, plastica, metallo, sfalci e ramaglie, inerti (solo per famiglie), cartone, ingombranti, legno, rifiuti elettrici ed elettronici (per famiglie, dual use e Distribuzione RAEE), pneumatici (solo per famiglie), olii esausti minerali (solo per famiglie) e olii vegetali, prodotti etichettati "T" e/o "F" (solo per famiglie), pile e batterie al piombo, cartucce e toner esauriti, medicinali (solo per famiglie), pannolini/pannolini di provenienza domestica, assorbenti di provenienza domestica, umido (solo per famiglie), abiti usati (abbigliamento, calzature e accessori).

ATTENZIONE consulta il sito www.alea-ambiente.it per sapere cosa si può portare in ogni singolo EcoCentro. Non tutti gli EcoCentri accettano gli stessi materiali.

Cosa NON è possibile portare all'EcoCentro?

- rifiuti indifferenziati che possano essere contenuti nei contenitori del porta a porta;
- pneumatici auto con cerchione; parti di veicoli e attrezzature con motore a scoppio;
- materiale isolante (es. lana di roccia, poliuretano espanso); fibrocemento con o senza amianto; inerti con metallo (cemento armato, pali viticoltori);
- vetroresina; cartongesso; carburanti e accendi fuochi; bombole gas o estintori con valvola e altri "rifiuti speciali" di derivazione non domestica - consulta il sito per sapere i dettagli per ciascun EcoCentro.

Quali sono le regole per il conferimento all'EcoCentro?

1. L'utente deve separare le diverse tipologie di rifiuto, facilmente divisibili (la plastica va divisa dalle lattine/metalli) **prima dell'accesso all'ecocentro**;
2. il rifiuto va ridotto di volume per quanto possibile (ad es. il mobilio deve essere smontato in più pezzi);
3. il conferimento negli spazi adibiti viene svolto dall'utente;
4. per garantire l'accesso al maggior numero di utenti è previsto un limite di conferimento giornaliero e mensile (consulta il sito www.alea-ambiente.it).

ECOMOBILE

Ogni Giovedì a Dovadola, Via Nadiani (8:00 - 12:30)

L'ecocentro mobile è un automezzo itinerante. Per sapere in dettaglio i materiali che raccoglie, consulta il sito www.alea-ambiente.it