

## La raccolta porta a porta

**U**  
**UMIDO**  
Resti di frutta/verdure e pesce, piccoli ossi, cialde compostabili di caffè, tappi di sughero, stecchi di legno del gelato, lettiera compostabile per animali, carta unto e sporca, foglie, prodotti etichettati come compostabili ai sensi della norma EN 13432 o EN 14995

**PL**  
**PLASTICA LATTINE**  
Vasetti yogurt, detersivi o altri flaconi in plastica non spray, polistirolo, reti per frutta, piatti e bicchieri in plastica usa e getta, lattine alluminio, tappi e coperchi metallici, carta stagnola

**C**  
**CARTA**  
Cartoni per bevande e alimenti, giornali, cartone pizza pulito, cartoni piegati, salviette pulite di carta, carta argentata per salumi, riviste, libri, quaderni, tetrapak

**S**  
**SECCO NON RICICLABILE**  
Pannolini, assorbenti, lamette usa e getta, stoffa rotta, cd, penne, gomme, spazzolini denti, capsule caffè, lampadine a filamento, ceramica/porcellana, tubetti di colla finita, scarpe o vestiti rotti non riutilizzabili, gomma da masticare, mozziconi di sigarette spente

**VG**  
**VEGETALE**  
Potature, sfalci, foglie, fiori recisi

**V**  
**VETRO**  
Bottiglie e vasetti, senza tappi e coperchi, anche con etichetta, sfusi, da conferire nelle campane del vetro stradali

Ad integrazione della raccolta porta a porta, ricorda che sono a disposizione anche altri servizi come gli EcoCentri e gli EcoCentri Mobili.  
Per maggiori informazioni visita il sito [www.alea-ambiente.it](http://www.alea-ambiente.it)

## Esponi i contenitori...

**Dove?**  
Su suolo pubblico, vicino alla tua utenza.

**Come?**  
Possibilmente pieni, con il coperchio chiuso e senza sacchi all'esterno.

**Quando?**  
La sera prima del giorno di raccolta indicato sull'Ecocalendario dalle ore 21.30 fino alle ore 4.30 del giorno di raccolta

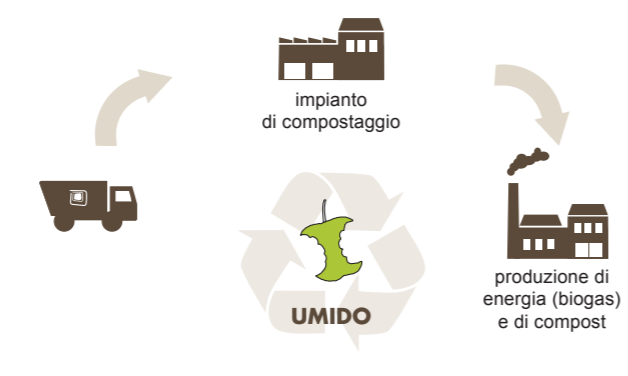
**ATTENZIONE!**  
In caso di neve lo svuotamento del contenitore verrà effettuato non appena le condizioni esterne permetteranno la raccolta in sicurezza nel rispetto del calendario.

**Dopo lo svuotamento**

- il contenitore viene lasciato con il coperchio aperto per segnalare che il servizio di raccolta è stato effettuato
- il contenitore va ritirato e portato su suolo privato il prima possibile, per ridurre l'intralcio alla circolazione e migliorare il decoro urbano

Segnalaci eventuali problemi o esigenze particolari: Alea Ambiente è a disposizione per individuare insieme soluzioni specifiche che permettano di migliorare il servizio offerto.

## E dopo la raccolta... cosa succede?



## Gennaio 2021

1 VEN	!! raccolta modificata per festività
2 SAB	!! U C
3 DOM	
4 LUN	
5 MAR	U PL
6 MER	!! raccolta modificata per festività
7 GIO	
8 VEN	U C
9 SAB	!! S VG
10 DOM	
11 LUN	
12 MAR	U PL
13 MER	VG
14 GIO	
15 VEN	U C
16 SAB	
17 DOM	
18 LUN	
19 MAR	U PL
20 MER	S VG
21 GIO	
22 VEN	U C
23 SAB	
24 DOM	
25 LUN	
26 MAR	U PL
27 MER	VG
28 GIO	
29 VEN	U C
30 SAB	
31 DOM	

## Febbraio 2021

1 LUN	
2 MAR	U PL
3 MER	S VG
4 GIO	
5 VEN	U C
6 SAB	
7 DOM	
8 LUN	
9 MAR	U PL
10 MER	VG
11 GIO	
12 VEN	U C
13 SAB	
14 DOM	
15 LUN	
16 MAR	U PL
17 MER	S VG
18 GIO	
19 VEN	U C
20 SAB	
21 DOM	
22 LUN	
23 MAR	U PL
24 MER	VG
25 GIO	
26 VEN	U C
27 SAB	
28 DOM	

## Marzo 2021

1 LUN	
2 MAR	U PL
3 MER	S VG
4 GIO	
5 VEN	U C
6 SAB	
7 DOM	
8 LUN	
9 MAR	U PL
10 MER	VG
11 GIO	
12 VEN	U C
13 SAB	
14 DOM	
15 LUN	
16 MAR	U PL
17 MER	S VG
18 GIO	
19 VEN	U C
20 SAB	
21 DOM	
22 LUN	
23 MAR	U PL
24 MER	VG
25 GIO	
26 VEN	U C
27 SAB	
28 DOM	
29 LUN	
30 MAR	U PL
31 MER	S VG

## Aprile 2021

1 GIO	
2 VEN	U C
3 SAB	
4 DOM	
5 LUN	
6 MAR	U PL
7 MER	VG
8 GIO	
9 VEN	U C
10 SAB	
11 DOM	
12 LUN	
13 MAR	U PL
14 MER	S VG
15 GIO	
16 VEN	U C
17 SAB	
18 DOM	
19 LUN	
20 MAR	U PL
21 MER	VG
22 GIO	
23 VEN	U C
24 SAB	
25 DOM	
26 LUN	
27 MAR	U PL
28 MER	S VG
29 GIO	
30 VEN	U C

## Maggio 2021

1 SAB	
2 DOM	
3 LUN	
4 MAR	U PL
5 MER	VG
6 GIO	
7 VEN	U C
8 SAB	
9 DOM	
10 LUN	
11 MAR	U PL
12 MER	S VG
13 GIO	
14 VEN	U C
15 SAB	
16 DOM	
17 LUN	
18 MAR	U PL
19 MER	VG
20 GIO	
21 VEN	U C
22 SAB	
23 DOM	
24 LUN	
25 MAR	U PL
26 MER	S VG
27 GIO	
28 VEN	U C
29 SAB	
30 DOM	
31 LUN	

## Giugno 2021

1 MAR	U PL
2 MER	!! raccolta modificata per festività
3 GIO	
4 VEN	U C
5 SAB	!! VG
6 DOM	
7 LUN	
8 MAR	U PL
9 MER	S VG
10 GIO	
11 VEN	U C
12 SAB	
13 DOM	
14 LUN	
15 MAR	U PL
16 MER	VG
17 GIO	
18 VEN	U C
19 SAB	
20 DOM	
21 LUN	
22 MAR	U PL
23 MER	S VG
24 GIO	
25 VEN	U C
26 SAB	
27 DOM	
28 LUN	
29 MAR	U PL
30 MER	VG

## Luglio 2021

1 GIO	
2 VEN	U C
3 SAB	
4 DOM	
5 LUN	
6 MAR	U PL
7 MER	S VG
8 GIO	
9 VEN	U C
10 SAB	
11 DOM	
12 LUN	
13 MAR	U PL
14 MER	VG
15 GIO	
16 VEN	U C
17 SAB	
18 DOM	
19 LUN	
20 MAR	U PL
21 MER	S VG
22 GIO	
23 VEN	U C
24 SAB	
25 DOM	
26 LUN	
27 MAR	U PL
28 MER	VG
29 GIO	
30 VEN	U C
31 SAB	

## Agosto 2021

1 DOM	
2 LUN	
3 MAR	U PL
4 MER	S VG
5 GIO	
6 VEN	U C
7 SAB	
8 DOM	
9 LUN	
10 MAR	U PL
11 MER	VG
12 GIO	
13 VEN	U C
14 SAB	
15 DOM	
16 LUN	
17 MAR	U PL
18 MER	S VG
19 GIO	
20 VEN	U C
21 SAB	
22 DOM	
23 LUN	
24 MAR	U PL
25 MER	VG
26 GIO	
27 VEN	U C
28 SAB	
29 DOM	
30 LUN	
31 MAR	U PL

## Settembre 2021

1 MER	S VG
2 GIO	
3 VEN	U C
4 SAB	
5 DOM	
6 LUN	
7 MAR	U PL
8 MER	VG
9 GIO	
10 VEN	U C
11 SAB	
12 DOM	
13 LUN	
14 MAR	U PL
15 MER	S VG
16 GIO	
17 VEN	U C
18 SAB	
19 DOM	
20 LUN	
21 MAR	U PL
22 MER	VG
23 GIO	
24 VEN	U C
25 SAB	
26 DOM	
27 LUN	
28 MAR	U PL
29 MER	S VG
30 GIO	

## Ottobre 2021

1 VEN	U C
2 SAB	
3 DOM	
4 LUN	
5 MAR	U PL
6 MER	VG
7 GIO	
8 VEN	U C
9 SAB	
10 DOM	
11 LUN	
12 MAR	U PL
13 MER	S VG
14 GIO	
15 VEN	U C
16 SAB	
17 DOM	
18 LUN	
19 MAR	U PL
20 MER	VG
21 GIO	
22 VEN	U C
23 SAB	
24 DOM	
25 LUN	
26 MAR	U PL
27 MER	S VG
28 GIO	
29 VEN	U C
30 SAB	
31 DOM	

## Novembre 2021

1 LUN	
2 MAR	U PL
3 MER	VG
4 GIO	
5 VEN	U C
6 SAB	
7 DOM	
8 LUN	
9 MAR	U PL
10 MER	S VG
11 GIO	
12 VEN	U C
13 SAB	
14 DOM	
15 LUN	
16 MAR	U PL
17 MER	VG
18 GIO	
19 VEN	U C
20 SAB	
21 DOM	
22 LUN	
23 MAR	U PL
24 MER	S VG
25 GIO	
26 VEN	U C
27 SAB	
28 DOM	
29 LUN	
30 MAR	U PL

## Dicembre 2021

1 MER	VG
2 GIO	
3 VEN	U C
4 SAB	
5 DOM	
6 LUN	
7 MAR	U PL
8 MER	!! raccolta modificata per festività
9 GIO	
10 VEN	U C
11 SAB	!! S VG
12 DOM	
13 LUN	
14 MAR	U PL
15 MER	VG
16 GIO	
17 VEN	U C
18 SAB	
19 DOM	
20 LUN	
21 MAR	U PL
22 MER	S VG
23 GIO	
24 VEN	U C
25 SAB	
26 DOM	
27 LUN	
28 MAR	U PL
29 MER	VG
30 GIO	
31 VEN	U C

## Gennaio 2022

1 SAB	
2 DOM	
3 LUN	
4 MAR	U PL
5 MER	S VG
6 GIO	
7 VEN	U C
8 SAB	
9 DOM	

### Cos'è l'Ecocentro?

L'Ecocentro è uno spazio per la raccolta differenziata dei materiali di grandi dimensioni, accessibili in orari prestabiliti e presidiati da personale addetto al controllo.

### Chi può accedere e come?

Possono accedere all'Ecocentro tutti i cittadini e i titolari di utenze non domestiche site nei tredici comuni di competenza di Alea Ambiente, muniti di bolletta dei rifiuti urbani. L'accesso è **gratuito** ed è possibile utilizzare qualunque Ecocentro del territorio.

### Cosa portare all'Ecocentro?

All'Ecocentro si possono portare solo i rifiuti ingombranti aventi dimensioni eccezionali, che pertanto non riescono ad essere gettati nei contenitori in dotazione per la raccolta porta a porta. I rifiuti conferibili sono: vetro, plastica, metallo, stivali e ramaglie, inerti (solo per famiglie), cartone, ingombranti, legno, rifiuti elettrici ed elettronici (per famiglie, dual use e Distribuzione RAEE), pneumatici (solo per famiglie), olii esausti minerali (solo per famiglie) e olii vegetali, prodotti etichettati "T" e/o "F" (solo per famiglie), pile e batterie al piombo, cartucce e toner esauriti, medicinali (solo per famiglie), pannolini/pannolini, assorbenti di provenienza domestica, umido (solo per famiglie).

**ATTENZIONE** consulta il sito [www.alea-ambiente.it](http://www.alea-ambiente.it) per sapere cosa si può portare in ogni singolo Ecocentro. Non tutti gli Ecocentri accettano gli stessi materiali.

### Cosa NON è possibile portare all'Ecocentro?

- rifiuti indifferenziati;
- abbigliamento (se in buono stato va destinato ad associazioni benefiche, se rotto e non riutilizzabile, occorre gettarlo tra il proprio secco);
- pneumatici auto con cerchione; parti di veicoli e attrezzature con motore a scoppio;
- materiale isolante (es. lana di roccia, poliuretano espanso), fibrocemento con o senza amianto; inerti con metallo (cemento armato, pali viticoltori);
- vetroresina, cartongesso; carburanti e accendi fuochi; bombole gas o estintori con valvola.

### Quali sono le regole per il conferimento all'Ecocentro?

1. L'utente deve separare le diverse tipologie di rifiuto, facilmente divisibili (anche la plastica va divisa dalle lattine/metalli);
2. Il rifiuto va ridotto di volume per quanto possibile (ad es. il mobilio deve essere smontato in più pezzi);
3. Il conferimento negli spazi adibiti viene svolto dall'utente;
4. per garantire l'accesso al maggior numero di utenti per apertura è previsto un limite di conferimento giornaliero e mensile (consulta il sito [www.alea-ambiente.it](http://www.alea-ambiente.it)).